

Plataforma Todos Contra el COVID-19

Prevalencia de infección por SARS-CoV-2 en Personal de Salud

Hasta el **5 de agosto del 2020**, **SINAGER** ha reportado **45,098** personas **positivas** a la infección por SARS-CoV-2 y **1,423 fallecimientos** confirmados mediante la prueba de PCR-TR, la cual es **realizada** por el Laboratorio de Virología de la Unidad de Vigilancia de la Salud, Secretaría de Salud de Honduras (**LNV-UVS-SESAL**).

Honduras tiene una **tasa de casos acumulados y de mortalidad** por **millón** de habitantes de **4,846.9** y **152.2**, **respectivamente** y ya se ubica entre los 50 países del mundo con el mayor número de casos reportados (Posición 48 según cifras del sitio web Worldometers (<https://www.worldometers.info/coronavirus/>))

La Plataforma Todos Contra el COVID-19 tuvo acceso al archivo de MS Excel donde se registran los datos de pruebas de PCR-TR que realiza el **LNV-UVS-SESAL**, de la Unidad de Vigilancia de la Salud (SESAL). Los datos están registrados hasta el 30 de junio y contienen información sobre: sexo, edad, procedencia, fecha de toma de muestra y de inicio de síntomas, presencia de síntomas y ocupación, Se realizó una amplia depuración, recodificar y transformar la información en una base de datos que luego fue analizada en SPSS.

En el **Sexto Reporte de La Plataforma Todos Contra el COVID-19**, con fecha **18 de abril del 2020** se publicó un análisis sobre la **prevalencia de infección por SARS-CoV-2** en diferentes grupos poblacionales, El análisis se hizo con 2,229 pruebas de PCR-TR realizadas por LNV-UVS-SESAL. En esa fecha el **porcentaje de positividad era de 18.9%** (95% IC: 17.4% - 20.6%). Hasta el **30 de junio**, la base de datos de LNV-UVS-SESAL tiene 50,979 registros con datos consignados para el resultado de PCR-TR, de ellos un total de 20,338 muestras son positivas, para una prevalencia de **39.9%** (95% IC: 39.5% - 40.3%).

Prevalencia de infección por SARS-CoV-2 en Personal de Salud

Del total de **50,979 PCR-TR**, se han hecho **9,831** pruebas en personal de salud, que corresponde a un **19.3%**. El porcentaje de infección en **personal de salud** es de **25.9%** (95% IC: 25.0% - 26.7%). **Las enfermeras auxiliares y los médicos generales** son las ocupaciones en salud con más **PCR-TR** realizadas.

Cuadro 1. Porcentaje de positividad en personal de salud, por ocupación, ordenado de mayor a menor porcentaje

Tipo de Personal de Salud	Pruebas de PCR-TR Realizadas		Porcentaje de Positividad
	Total	Positivas	
Psicología	135	47	34.8
Farmacia	193	59	30.6
Auxiliar Enfermería	3,500	1,050	30.0
Paramédico	75	21	28.0
Odontología	233	60	25.8
Licenciada Enfermería	723	183	25.3
Estudiantes en salud	179	44	24.6
Personal laboratorio	755	183	24.2
Salud Pública	274	66	24.1
Personal cirugía	229	52	22.7
Médico General	2,595	566	21.8
Personal de Imágenes	177	38	21.5
Médico Especialista	257	54	21.0
Médicos Residentes	103	13	12.6
Personal de Anestesia	140	17	12.1
Otro personal de salud	124	46	37.1
Otro personal de hospital	140	44	31.4
Total	9,831	2,542	25.9

Fuente: Pruebas de PCR-TR que realiza el LNV-UVS-SESAL, hasta el 30 de Julio2020.

Entre los **46 individuos positivos** por PCR que fueron clasificados como **“Otro Personal de Salud”**, se mencionan las siguientes ocupaciones:

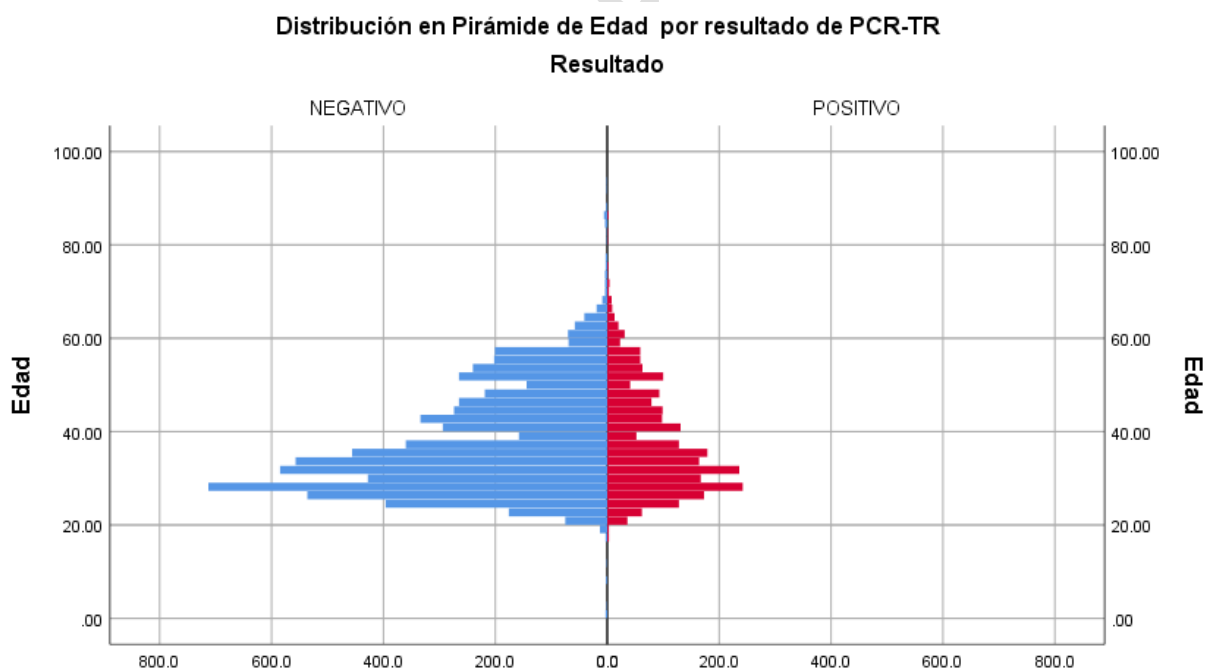
- Biomédicos (10)
- Asistente médico (6)
- Nutricionistas (6)
- Analista forense (3)

Entre los **44 individuos positivos** por PCR que fueron clasificados como **“Otro Personal de Hospital”**, se mencionan las siguientes ocupaciones:

- Fisioterapia y rehabilitación (11)
- Auxiliares (7)
- Técnico optometría / oftalmología (3)

El **promedio de edad** del personal de salud que resultó positivo fue de **37.7 años** y en el que resultó negativo fue de **37.9 años** ($p = 0.5$). (Ver figura 1)


Figura 1. Histograma de distribución de edad del personal de salud por resultado de PCR-TR



Fuente: Pruebas de PCR-TR que realiza el LNV-UVS-SESAL, hasta el 30 de Julio2020.

Se encontró una **diferencia** marginalmente significativa en el porcentaje de **positividad entre hombres y mujeres** (26.8% versus 25.5%, $p = 0.09$).

Se observa un **incremento en el porcentaje de positividad** en el personal de salud, en el tiempo:

- Abril: 12.9%
 - Mayo: 16.5%
 - Junio: 34.8%
- 

El porcentaje de **positividad** en personal de salud de **San Pedro Sula es mayor** comparado con el del **Municipio del Distrito Central**, pero solo es estadísticamente significativo para:

- Auxiliar Enfermería
- Licenciada Enfermería
- Personal laboratorio
- Médico General
- Médico Especialista

Cuadro 2. Porcentaje de positividad en personal de salud, por ocupación, estratificado para el Distrito Central y para San Pedro Sula

Tipo de Personal de Salud	Distrito Central		San Pedro Sula	
	%	IC 95%	%	IC 95%
Psicología	29.3	20.5 – 39.8	41.7	19.3 – 68.1
Farmacia	25.8	18.8 – 34.3	40.9	23.2 – 61.2
Auxiliar Enfermería	28.5	26.5 – 30.6	45.9	39.9 – 52.0
Paramédico	33.3	17.9 – 53.3	33.3	15.2 – 58.3
Odontología	21.1	15.3 – 28.2	39.3	23.5 – 57.5
Licenciada Enfermería	23.4	19.5 – 27.9	43.0	32.7 – 54.0
Estudiantes en salud	35.5	24.7 – 47.9	40.0	21.8 – 61.3
Personal laboratorio	18.8	15.3 – 22.8	32.9	23.7 – 43.7
Salud Pública	21.9	15.8 – 29.5	25.0	7.2 – 59.1
Personal cirugía	19.3	13.7 – 26.5	41.2	21.6 – 63.9
Médico General	20.0	17.9 – 22.2	30.3	25.7 – 35.3
Personal de Imágenes	19.3	13.1 – 27.5	38.5	17.7 – 64.4
Médico Especialista	14.5	9.3 – 21.8	46.0	32.9 – 59.6
Médicos Residentes	10.9	6.0 – 18.9	22.2	6.6 – 54.7
Personal de Anestesia	12.9	7.4 – 21.7	0.0	-
Otro personal de salud	34.9	24.3 – 47.2	39.5	25.6 – 55.3
Otro personal de hospital	24.2	16.5 – 33.9	52.6	31.7 – 72.7

Conclusiones

1. El porcentaje de **positividad** en los resultados de las pruebas de **PCR-TR** se ha **incrementado de forma alarmante**, desde un 18.9% (95% IC: 17.4% - 20.6%) en el 18 de abril hasta un 39.9% (95% IC: 39.5% - 40.3%) en la base de datos del 30 de junio.
2. De un total de **50,979** pruebas **PCR-TR realizadas**, se han hecho **9,831** pruebas en personal de salud, que **corresponde a un 19.3%**.
3. El porcentaje de **infección** en **personal de salud es de 25.9%** (95% IC: 25.0% - 26.7%). En otras palabras, **una de cada cuatro personas** que laboran en salud y que han sido examinadas, han resultado **positiva por SARS-CoV-2**.
4. Todas las diferentes disciplinas / ocupaciones en el personal de salud han sido alcanzadas con el SARS-CoV-2, lo cual evidencia la urgente **necesidad** del uso de **Equipo de Protección Personal (EPP)** y de reforzar medidas de bioseguridad en el 100% del personal de salud (empleados, voluntarios y estudiantes) que labora en hospitales / unidades de salud donde se manejan pacientes con COVID-19, especialmente en centros urbanos donde la transmisión comunitaria es intensa.
5. El porcentaje de **positividad** en personal de salud de **San Pedro Sula es mayor** comparado con el del Distrito Central, lo cual puede deberse a una menor dotación de EPP o a un menor apego al cumplimiento estricto de medidas de bioseguridad.

Recomendaciones

1. Se debe de garantizar en el **100% del personal de salud** (empleados, voluntarios y estudiantes) que labora en hospitales / unidades de salud donde se manejan pacientes con COVID-19, especialmente en centros urbanos donde la transmisión comunitaria es intensa lo siguiente:
 - i. Dotación de **EPP** con control de calidad y de forma regular.
 - ii. Seguimiento de síntomas compatibles con COVID-19.
 - iii. Acceso a **testeo con pruebas rápidas** y confirmatorias.
 - iv. **Relevo de equipos** de trabajo en hospitales con un alto flujo de pacientes.

2. Se necesita **investigar** las diferencias en el porcentaje de **positividad** en personal de salud de **San Pedro Sula y de Tegucigalpa**.